

# Maßtabellen

Alle Größenangaben (cm) dienen zur Orientierung. Geringe Abweichungen sind möglich.

## classic fit

Größe	37/38	39/40	41/42	43/44	45/46	47/48	49/50
Oberweite	56	59	61	65	71	76	79
Taillenweite	51	56	59	65	71	76	79
Saumweite	53	56	59	65	71	76	79
Rückenlänge	81	83	83	85	85	90	90

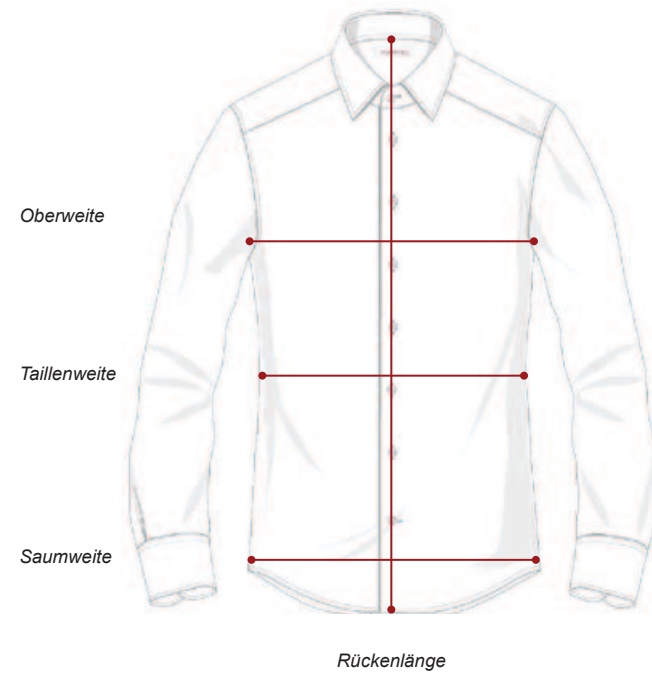
## slim fit

Größe	37/38	39/40	41/42	43/44	45/46
Oberweite	56	59	61	65	69
Taillenweite	50	53	56	61	65
Saumweite	53	56	59	63	67
Rückenlänge	81	83	83	85	85

## body fit

Größe	37/38	39/40	41/42	43/44
Oberweite	54	56	58	61
Taillenweite	49	51	53	56
Saumweite	53	55	57	60
Rückenlänge	81	83	83	85

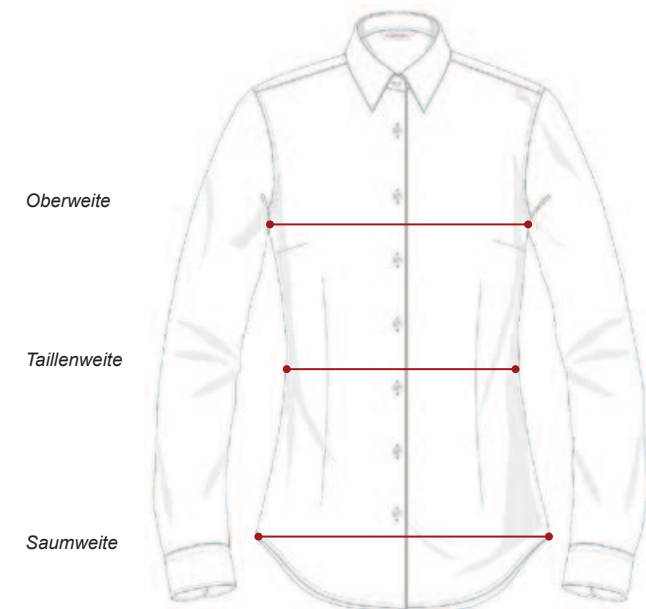
## Hemd



## Bluse

<b>Größe</b>	<b>34</b>	<b>36</b>	<b>38</b>	<b>40</b>	<b>42</b>	<b>44</b>	<b>46</b>	<b>48</b>	<b>50</b>	<b>52</b>
Oberweite	47	49	51	53	56	59	62	66	70	74
Taillenweite	40	42	44	46	49	52	55	59	63	67
Saumweite	48	50	52	54	57	60	63	67	71	75
Rückenlänge	70	70	70	70	70	75	75	75	75	75

<b>Größe</b>	<b>32</b>	<b>34</b>	<b>36</b>	<b>38</b>	<b>40</b>	<b>42</b>	<b>44</b>	<b>46</b>	<b>48</b>
Oberweite	45	47	48,5	50,5	52,5	54,5	56,5	59,5	62,5
Taillenweite	38	39,5	41	43	45	47	49	52	55
Saumweite	47	49	51	53	55	57	59	62	65
Rückenlänge	68	68	68	69	69	70	70	71	71



# KÜMMEL